

### Instalacje



SIECI GAZOWE



SIECI WODOCIĄGOWE



SIECI KANALIZACYJNE



SIECI CIEPŁOWNICZE



DROGOWNICTWO

### 3.2.C. CENNIK PODSTAWOWY MATERIAŁY IZOLUJĄCE I USZCZELNIAJĄCE MASY ZALEWOWE NA ZIMNO

EDYCJA III 2014. STAN NA DZIEŃ 2014.03.01.

**Nazwa materiału:** BIGUMA FERTIGSCHLAEMME E / ES

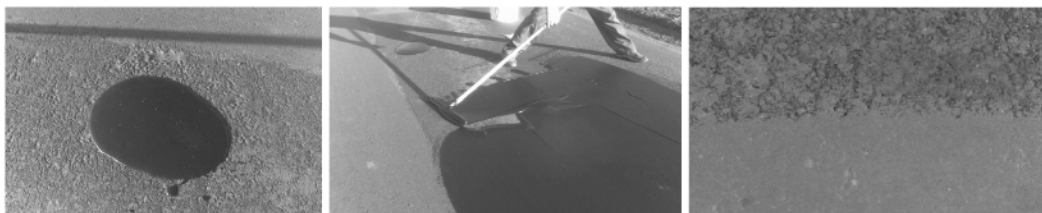
**Baza surowcowa:** Emulsja asfaltowa zwykła (E) lub modyfikowana polimerami (ES), kruszywo-uszarstniacz.

**Przeznaczenie:** Przywracanie utraconych właściwości warstw ścieralnych nawierzchni asfaltowych, tzn. uzupełnianie, uszczelnianie, przykrywanie porów, szczelin i rakowin w starych, wysuszonych oraz spękanych nawierzchniach asfaltowych. Środek naprawczy, a za razem zabezpieczający nawierzchnie przed degradacją w skutek przenikania wody w okresie zimowym. Polecany również do nawierzchni nowych, lecz niedogęszczonych i zbyt porowatych, a przez to mało estetycznych. Głębokość szczelin i porów maksymalnie 8 mm.

**Zalety:** Trwałe i szybkie uszczelnienie i odświeżenie nawierzchni spękanej, zrakowaciałej, której pozostawienie spowoduje dalszą destrukcję oraz zniszczenia pozimowe, realna poprawa przyczepności nawierzchni, zdecydowana poprawa estetyki nawierzchni, łatwa aplikacja bez konieczności zastosowania maszyn, wysoka wydajność: ok. 1 kg/m<sup>2</sup>.

**Aplikacja:** Minimalna temperatura powietrza i podłoża 10°C. Przed nałożeniem zaprawy należy oczyścić podłoże, poprzez usunięcie luźnych elementów, kurzu i wszystkich substancji, które mogłyby mieć negatywny wpływ na przyczepność zaprawy do podłoża (np. olej, tłuszcz, paliwo, resztki farb czy betonu itp.). W przypadku wysokiej temperatury podłoża, bezpośrednio przed zastosowaniem masy, nawierzchnię można lekko zwilżyć wodą. W przypadku bardzo starych i wysuszonych nawierzchni asfaltowych można poprawy przyczepności masy i wykonać wstępne gruntowanie nawierzchni poprzez naniesienie masy BIGUMA Fretigschlaemme ES rozcieńczonej wodą w stosunku 1:1. Przed aplikacją należy dokładnie wymieszać zaprawę, by dokładnie rozprowadzić uszarstniacz w całej objętości (z uwagi na swą masę osiada on na dnie pojemnika). Nanosić za pomocą gumowej pacy. Po rozprawieniu i odczekaniu 15 minut wskazane posypanie nawierzchni piaskiem o uziarnieniu 0/2.

**UWAGA: PRODUKT NIE NADAJE SIĘ DO UZUPEŁNIANIA UBYTKÓW W NAWIERZCHNI LUB WYRÓWNYWANIA JEJ NIERÓWNOŚCI !**



**Ceny:**

Gotowa zalewa asfaltowa BIGUMA FERTIGSCHLAMME E na zimno  
 Gotowa zalewa asfaltowa BIGUMA FERTIGSCHLAMME ES na zimno  
 \* opakowanie hobok 25 kg lub 40 kg

16,00 / kg  
 17,00 / kg



**W ofercie również:** Taśmy dylatacyjne, taśmy mostkowe, masy zalewowe na zimno dwu-składnikowe poliuretanowe, masy zalewowe na gorąco, grunty asfaltowe, asfalt na zimno, kleje tiksotropowe do spoin drogowych.

### BLIŻSZE INFORMACJE TECHNICZNE ORAZ PRECYZYJNE WYCENY

TAŚMY I FOLIE BUDOWLANE

TAŚMY I FOLIE OPAKOWANIOWE

MATERIAŁY IZOLUJĄCE I USZCZELNIAJĄCE

SYSTEMY DOCIEPLEŃ BUDYNKÓW

BEZPIECZEŃSTWO I HIGIENA PRACY



## Chemia

Instalacje:  
 kontakt bezpośredni: +48 605 227 040

Chemia:  
 kontakt bezpośredni: +48 605 227 040

Żeliwiarz:  
 kontakt bezpośredni: +48 505 657 795

magazyn dla dostaw 110I: ul. Kościuszki 227, 40-600 Katowice  
 magazyn dla dostaw 210I: ul. Zakłiki z Mydlnik 16, 30-198 Kraków

magazyn dla dostaw 110C: ul. Śląska 88, 40-742 Katowice

magazyn dla dostaw 111SID: ul. Cegielnia Murcki 5, 40-749 Katowice

Adres do korespondencji i faktur: Orange Seven, ul. Opolskiego 1/21, 41-500 Chorzów